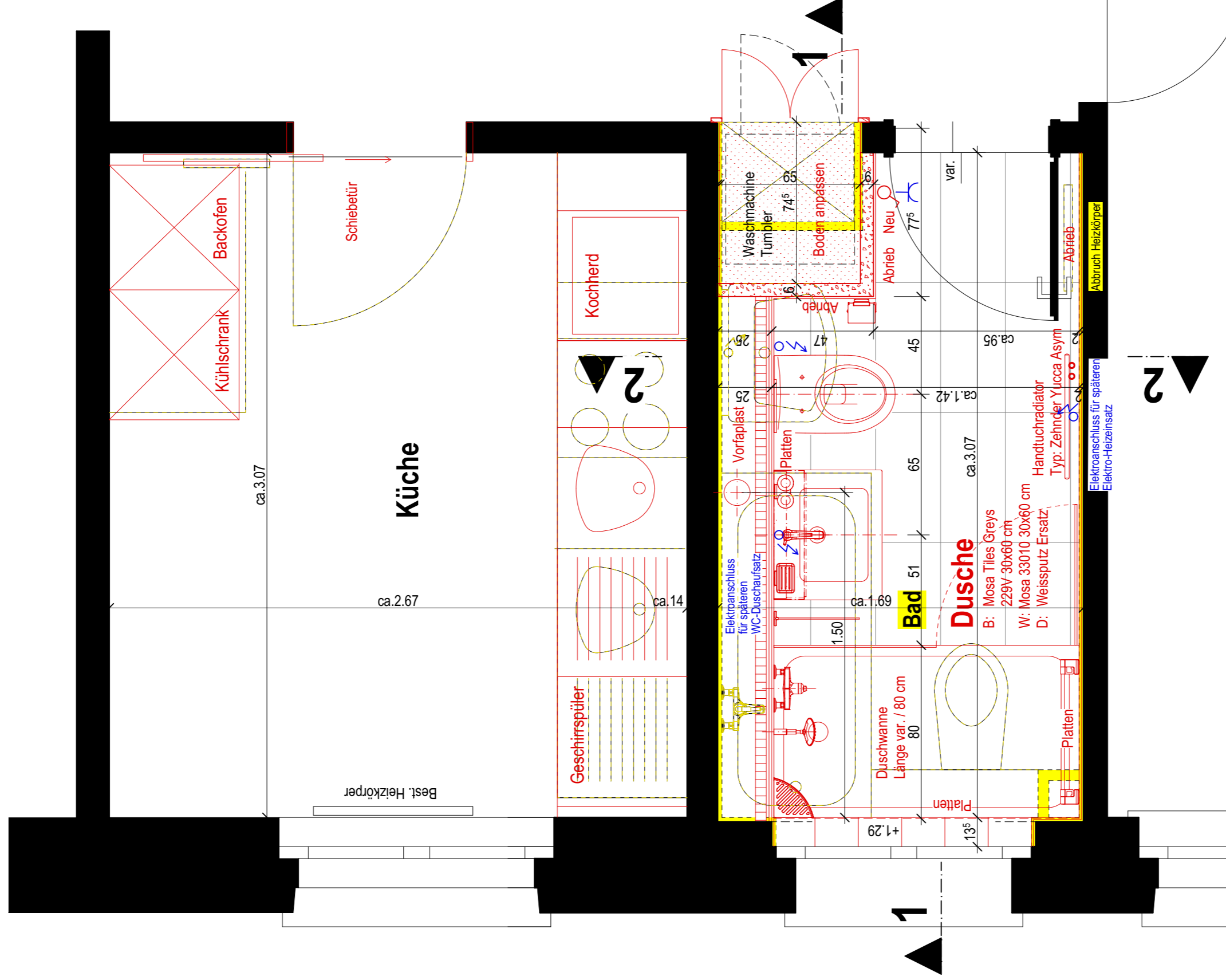


Dieser Plan gilt nur in Verbindung mit sämtlichen Angaben und Konstruktionsplänen der Fachingenieure sowie sämtlichen Unstimmigkeiten sind der Bauleitung vor Arbeitsbeginn zu melden.

±0.00 = OK Fertig Boden Eingang Treppenhaus EG : Plänen des Architekten.

Alle Masse und Verhältnisse sind am Bau vom Auftragnehmer verantwortlich zu prüfen bzw. am Bau zu nehmen.

BAUVORHABEN: Sanierung Heizung, Strangsanierung Eichweidstr. 14, Waisenhausstr. 7+9, 8820 Wädenswil	AUFTRAGGEBER: Mieter-Baugenossenschaft Postfach 422 8820 Wädenswil	HOTZ:PARTNER Holz Partner AG SIA Architektur und Ausführung Firnholstrasse 13 Postfach CH-8820 Wädenswil
PLANNUMMER: 308A	PLANTITEL: Bad/WC/Küche Berg EG bis 2.OG	REVI/DIERT: 13.01.2021
MASSSTAB: 1:25	PLANGRÖSSE: A3	GEZEICHNET: M. Akcay
PROJEKTNUMMER: 7400	DATUM: 20.11.2020	WWW: www.holzpartner.ch



Legende:

- Bestehend
- Neu
- Abbruch

Dieser Plan gilt nur in Verbindung mit sämtlichen Angaben und Konstruktionsplänen der Fachingenieure sowie sämtlichen Unstimmigkeiten sind der Bauleitung vor Arbeitsbeginn zu melden.

±0.00 = OK Fertig Boden Eingang Treppenhaus EG : Plänen des Architekten.

<p>BAUVORHABEN: Sanierung Heizung, Strangsanierung Eichweidstr. 14, Waisenhausstr. 7+9, 8820 Wädenswil</p>	<p>AUFTRAGGEBER: Mieter-Baugenossenschaft Postfach 422 8820 Wädenswil</p>	<p>HOTZ:PARTNER Holz-Partner AG SIA T 044 789 40 50 F 044 789 40 51 info@holzpartner.ch www.holzpartner.ch</p>
<p>PLANNUMMER: 309A</p>	<p>PLANTITEL: DU/WC/Küche Mitte EG bis 2.OG Ausnahme: Waisenh. 7, DU/WC Mitte 1.OG</p>	<p>PROJEKTNUMMER: 7400</p>
<p>MASSSTAB: 1:25</p>	<p>PLANGROSSE: A3</p>	<p>GEZEICHNET: M. Akcay</p>
<p>DATUM: 20.11.2020</p>	<p>REV/DIERT: 13.01.2021</p>	